

รายงานสถิติเกี่ยวกับการติดตั้งระบบ GPS

ณ วันที่ 18 พฤษภาคม 2564

1. จำนวนผู้ให้บริการ GPS ที่เชื่อมต่อข้อมูลกับกรมการขนส่งทางบก 189 ราย
2. จำนวนผู้ให้บริการ GPS และจำนวนรุ่น GPS ที่ได้รับการรับรองจากกรม

จำนวนผู้ให้บริการ GPS ที่ได้รับการรับรองจากกรม(ราย)	จำนวนรุ่น GPS ที่ได้รับการรับรองจากกรม (รุ่น)
141	458

3. จำนวนรถที่เชื่อมต่อข้อมูลกับศูนย์ GPS

รถโดยสารประจำทาง	รถโดยสารไม่ประจำทาง	รถบรรทุกไม่ประจำทาง	รถบรรทุกส่วนบุคคล	รถอื่นๆ	รวม
20,709	53,317	142,574	238,956	50,102	505,658

4. จำนวนรถที่ต้องติดตั้ง GPS และที่ติดตั้ง GPS แล้ว

ประเภทรถ	จำนวนรถที่ต้องติดตั้ง GPS (คัน)	จำนวนรถที่ติดตั้ง GPS แล้ว (คัน)	รถที่ติดตั้ง GPS แล้ว (ร้อยละ)	ความเร็วเกิน (คัน)	ร้อยละของรถที่ใช้ความเร็วเกิน	ความเร็วสูงสุด (กม./ชม.)	ความเร็วเกินเฉลี่ย (กม./ชม.)
รถโดยสาร							
•ประจำทาง	18,651	17,352	93.04	143	0.82	129	96.47
- หมวด 1	4,745	3,675	77.45				
- หมวด 2	6,927	6,927	100.00				
- หมวด 3	6,979	6,750	96.72				
•ไม่ประจำทาง	53,317	53,317	100.00	166	0.31	129	99.01
รวมรถโดยสาร	71,968	70,669	98.20	309	0.44		97.83
รถบรรทุก							
•ไม่ประจำทาง	149,728	142,574	95.22	229	0.16	126	100.31
•ส่วนบุคคล	252,159	238,956	94.76	147	0.06	125	98.64
รวมรถบรรทุก	401,887	381,530	94.93	376	0.10		99.66
รวมทั้งหมด	473,855	452,199	95.43	685	0.15		98.83

5. จำนวนรถโดยสารที่ต้องติดตั้ง GPS และที่ติดตั้ง GPS แล้ว

ประเภทรถ	จำนวนรถที่ต้องติดตั้ง GPS (คัน)	จำนวนรถที่ติดตั้ง GPS แล้ว (คัน)	รถที่ติดตั้ง GPS แล้ว (ร้อยละ)	ความเร็วเกิน (คัน)	ร้อยละของรถที่ใช้ความเร็วเกิน	ความเร็วสูงสุด (กม./ชม.)	ความเร็วเกินเฉลี่ย (กม./ชม.)
•ประจำทาง	9,507	8,463	89.02				
- หมวด 1	3,132	2,471	78.90				
- หมวด 2	3,116	2,888	92.68	55	1.90	114	96.23
- หมวด 3	3,259	3,104	95.24				
•ไม่ประจำทาง	27,153	23,805	87.67				
รวมทั้งหมด	36,660	32,268	88.02				

6. จำนวนรถโดยสาร 2 ชั้น ที่ต้องติดตั้ง GPS และที่ติดตั้ง GPS แล้ว

ประเภทรถ	จำนวนรถที่ต้องติดตั้ง GPS (คัน)	จำนวนรถที่ติดตั้ง GPS แล้ว (คัน)	รถที่ติดตั้ง GPS แล้ว (ร้อยละ)	ความเร็วเกิน (คัน)	ร้อยละของรถที่ใช้ความเร็วเกิน	ความเร็วสูงสุด (กม./ชม.)	ความเร็วเกินเฉลี่ย (กม./ชม.)
•ประจำทาง	1,326	1,326	100.00	16	1.21	112	96.37
•ไม่ประจำทาง	4,989	4,464	89.48	4	0.09	102	97.75
•ส่วนบุคคล	32	18	56.25	0	0.00	0	0.00
รวมทั้งหมด	6,347	5,808	91.51	20	0.34		96.65

7. จำนวนรถพยาบาลที่เชื่อมต่อข้อมูลกับศูนย์ GPS

หน่วย : คัน

รย.1	รย.2	รย.3	รวม
951	182	15	1,148

รายงานสถิติการกระทำความผิดจากระบบ GPS รถทุกประเภท ทั่วประเทศ

เดือน พฤษภาคม 2564

หน่วย : คัน

วันที่		1 พ.ค.	2 พ.ค.	3 พ.ค.	4 พ.ค.	5 พ.ค.	6 พ.ค.	7 พ.ค.	8 พ.ค.	9 พ.ค.	10 พ.ค.	11 พ.ค.	12 พ.ค.	13 พ.ค.	14 พ.ค.	15 พ.ค.	16 พ.ค.	17 พ.ค.	18 พ.ค.	ค่าเฉลี่ยจำนวนรถ ที่กระทำความผิด	
รถโดยสาร	ประจำทาง	ความเร็วเกิน	191	173	145	155	165	129	146	122	129	164	147	133	135	144	114	91	164	143	144
		ไม่แสดงตน	712	0	710	698	768	678	809	734	629	788	872	1,094	1,358	1,030	858	1,334	1,135	987	844
		ชั่วโมงการทำงานเกิน	1,158	943	790	755	927	919	931	831	778	719	849	783	765	837	693	514	874	909	832
	ไม่ประจำทาง	ความเร็วเกิน	158	126	171	195	213	169	184	164	143	201	203	187	195	195	150	69	166	166	170
		ไม่แสดงตน	648	447	925	1,062	1,225	1,263	1,444	942	548	1,375	1,448	2,593	2,594	1,661	1,268	3,445	1,927	1,736	1,475
		ชั่วโมงการทำงานเกิน	280	240	200	190	198	232	198	211	194	191	189	179	176	213	175	139	228	193	201
	ส่วนบุคคล	ความเร็วเกิน	1	1	5	3	5	1	5	3	3	3	6	7	5	3	5	2	7	6	4
		ไม่แสดงตน	2	1	10	8	13	12	11	7	6	10	11	24	17	15	11	19	12	12	11
		ชั่วโมงการทำงานเกิน	0	0	0	0	0	0	1	0	0	0	0	1	0	0	0	1	0	1	0
รถบรรทุก	ไม่ประจำทาง	ความเร็วเกิน	167	166	197	202	242	253	223	264	202	223	215	235	231	206	213	103	189	229	209
		ไม่แสดงตน	15,204	13,163	19,850	21,116	24,364	25,442	27,819	25,445	17,179	25,477	28,103	31,123	32,902	30,223	27,520	28,817	28,797	31,067	25,201
		ชั่วโมงการทำงานเกิน	19,482	17,019	20,226	22,929	24,898	26,936	26,553	25,469	20,322	21,518	25,677	27,096	27,005	25,755	21,092	12,527	22,963	27,149	23,034
	ส่วนบุคคล	ความเร็วเกิน	142	124	180	204	183	150	170	186	170	177	184	190	198	190	191	82	172	147	169
		ไม่แสดงตน	6,899	8,742	11,933	13,047	13,700	12,759	13,696	13,742	10,921	15,039	15,454	22,715	21,632	17,025	16,786	26,439	18,083	18,065	15,371
		ชั่วโมงการทำงานเกิน	7,109	10,148	11,607	12,147	12,527	10,829	10,864	11,899	10,448	11,821	12,331	12,762	12,829	12,601	11,671	7,617	12,741	12,685	11,369

รายงานสถิติการกระทำความผิดจากระบบ GPS รถทุกประเภท ทั่วประเทศ

เดือน พฤษภาคม 2564

หน่วย : ร้อยละ

วันที่		1 พ.ค.	2 พ.ค.	3 พ.ค.	4 พ.ค.	5 พ.ค.	6 พ.ค.	7 พ.ค.	8 พ.ค.	9 พ.ค.	10 พ.ค.	11 พ.ค.	12 พ.ค.	13 พ.ค.	14 พ.ค.	15 พ.ค.	16 พ.ค.	17 พ.ค.	18 พ.ค.	ค่าเฉลี่ยร้อยละรถ ที่กระทำความผิด	
รถโดยสาร	ประจำทาง	ความเร็วเกิน	1.09	0.99	0.83	0.89	0.95	0.74	0.84	0.70	0.74	0.94	0.85	0.77	0.78	0.83	0.66	0.52	0.94	0.82	0.83
		ไม่แสดงตน	4.08	0.00	4.07	4.00	4.40	3.89	4.64	4.22	3.61	4.53	5.01	6.29	7.81	5.93	4.95	7.68	6.54	5.69	4.85
		ชั่วโมงการทำงานเกิน	6.64	5.40	4.53	4.33	5.31	5.27	5.34	4.77	4.47	4.13	4.88	4.50	4.40	4.82	4.00	2.96	5.04	5.24	4.78
	ไม่ประจำทาง	ความเร็วเกิน	0.29	0.23	0.32	0.36	0.40	0.32	0.34	0.31	0.27	0.35	0.38	0.35	0.37	0.34	0.28	0.13	0.29	0.31	0.31
		ไม่แสดงตน	1.21	0.83	1.73	1.98	2.29	2.36	2.70	1.76	1.02	2.40	2.71	4.85	4.86	2.90	2.38	6.45	3.37	3.26	2.72
		ชั่วโมงการทำงานเกิน	0.52	0.45	0.37	0.35	0.37	0.43	0.37	0.39	0.36	0.33	0.35	0.34	0.33	0.37	0.33	0.26	0.40	0.36	0.37
รถบรรทุก	ไม่ประจำทาง	ความเร็วเกิน	0.12	0.12	0.14	0.14	0.17	0.18	0.16	0.19	0.14	0.16	0.15	0.17	0.16	0.14	0.15	0.07	0.13	0.16	0.15
		ไม่แสดงตน	10.70	9.27	13.97	14.86	17.14	17.89	19.55	17.91	12.09	17.93	19.78	21.89	23.12	21.23	19.31	20.22	20.21	21.79	17.72
		ชั่วโมงการทำงานเกิน	13.72	11.98	14.24	16.13	17.52	18.94	18.66	17.92	14.30	15.14	18.07	19.05	18.98	18.09	14.80	8.79	16.12	19.04	16.19
	ส่วนบุคคล	ความเร็วเกิน	0.06	0.05	0.08	0.09	0.08	0.06	0.07	0.08	0.07	0.07	0.08	0.08	0.08	0.08	0.08	0.03	0.07	0.06	0.07
		ไม่แสดงตน	2.90	3.67	5.02	5.48	5.76	5.36	5.75	5.76	4.58	6.31	6.48	9.52	9.06	7.13	7.03	11.07	7.57	7.56	6.45
		ชั่วโมงการทำงานเกิน	2.99	4.27	4.88	5.11	5.26	4.55	4.56	4.99	4.38	4.96	5.17	5.35	5.38	5.28	4.89	3.19	5.33	5.31	4.77
ค่าเฉลี่ยรวม รถทุกประเภท	ความเร็วเกิน	0.15	0.13	0.15	0.17	0.18	0.16	0.16	0.16	0.14	0.17	0.17	0.16	0.17	0.16	0.15	0.08	0.15	0.15	0.15	
	ไม่แสดงตน	5.20	4.96	7.41	7.96	8.88	8.89	9.69	9.05	6.48	9.37	10.16	12.74	12.95	10.96	10.27	13.28	10.95	11.47	9.49	
	ชั่วโมงการทำงานเกิน	6.21	6.29	7.28	7.98	8.54	8.62	8.54	8.51	7.03	7.52	8.65	9.04	9.03	8.65	7.44	4.60	8.07	9.05	7.84	

รายงานสถิติการกระทำความผิดจากระบบ GPS รถทุกประเภท กรุงเทพมหานคร

เดือน พฤษภาคม 2564

หน่วย : คัน

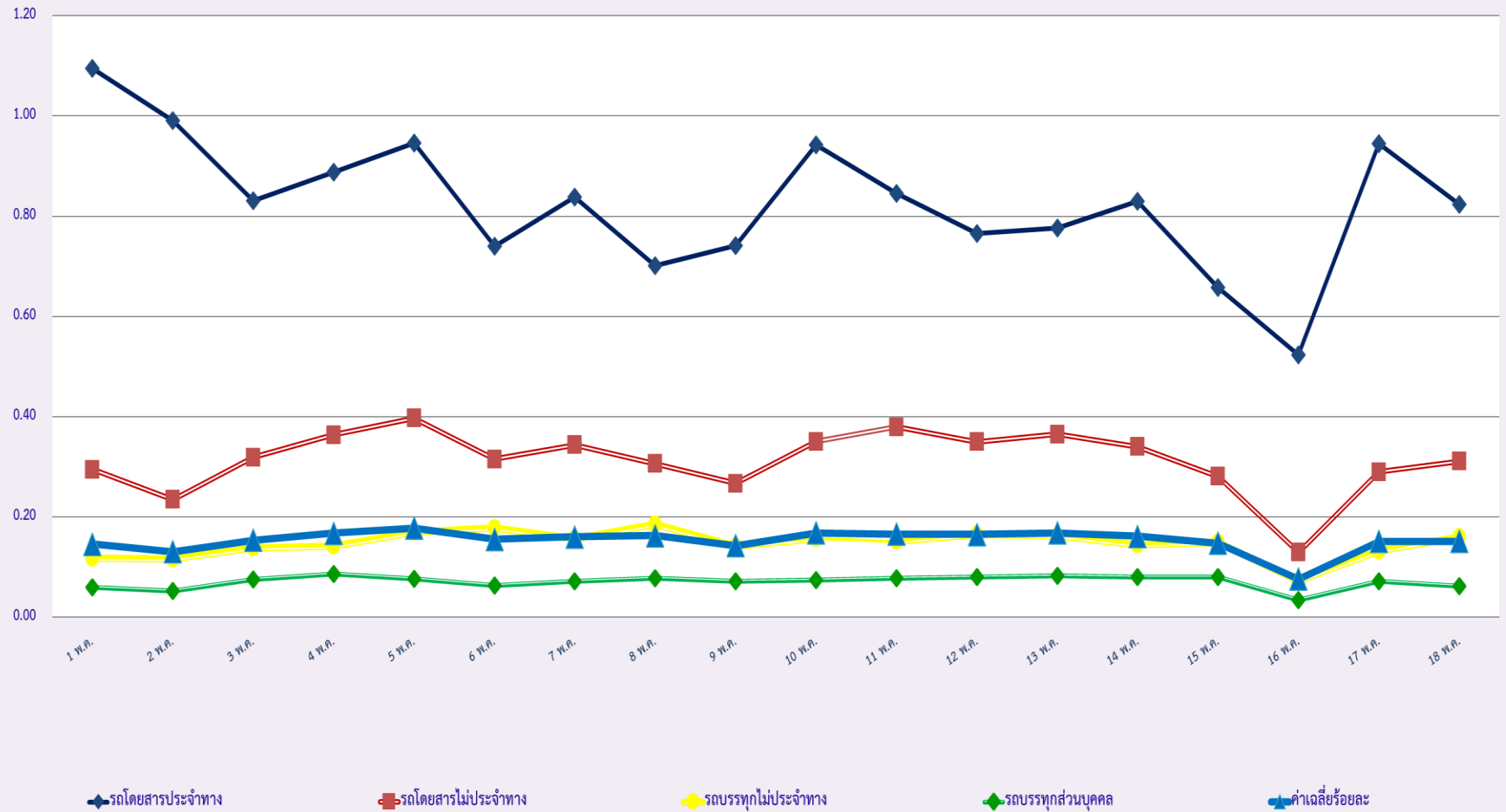
วันที่		1 พ.ค.	2 พ.ค.	3 พ.ค.	4 พ.ค.	5 พ.ค.	6 พ.ค.	7 พ.ค.	8 พ.ค.	9 พ.ค.	10 พ.ค.	11 พ.ค.	12 พ.ค.	13 พ.ค.	14 พ.ค.	15 พ.ค.	16 พ.ค.	17 พ.ค.	18 พ.ค.	ค่าเฉลี่ยจำนวนรถ ที่กระทำความผิด	
รถโดยสาร	ประจำทาง	ความเร็วเกิน	8	8	14	12	19	12	12	7	13	19	15	12	14	26	10	5	21	15	13
		ไม่แสดงตน	260	0	292	284	350	318	345	287	226	341	406	394	437	430	335	293	607	516	340
		ชั่วโมงการทำงานเกิน	399	328	227	224	378	396	409	312	269	253	358	295	281	353	244	152	318	404	311
	ไม่ประจำทาง	ความเร็วเกิน	10	6	9	9	19	6	13	4	13	9	18	11	13	19	9	3	8	11	11
		ไม่แสดงตน	121	90	185	203	289	281	301	178	92	314	332	314	411	386	271	185	505	415	271
		ชั่วโมงการทำงานเกิน	65	51	34	32	38	38	34	39	40	45	28	33	25	34	24	26	38	29	36
	ส่วนบุคคล	ความเร็วเกิน	0	1	2	1	2	1	1	2	1	1	1	3	2	1	2	1	3	1	1
		ไม่แสดงตน	1	0	3	2	2	3	2	2	1	3	3	2	2	2	0	1	3	2	2
		ชั่วโมงการทำงานเกิน	0	0	0	0	0	0	1	0	0	0	0	0	0	0	0	0	0	0	0
รถบรรทุก	ไม่ประจำทาง	ความเร็วเกิน	0	4	3	1	4	2	1	5	2	3	1	2	5	5	7	1	3	7	3
		ไม่แสดงตน	3,436	2,990	5,443	5,471	7,116	7,438	7,672	6,229	3,725	6,979	7,913	7,851	8,590	8,791	7,552	4,209	10,289	11,088	6,821
		ชั่วโมงการทำงานเกิน	2,298	2,050	2,391	2,780	3,084	3,635	3,666	3,441	2,265	2,717	3,299	3,504	3,497	3,479	2,543	1,183	3,063	3,570	2,915
	ส่วนบุคคล	ความเร็วเกิน	1	3	2	3	1	1	3	5	2	4	1	5	4	1	2	3	3	4	3
		ไม่แสดงตน	626	971	1,703	1,821	2,061	1,975	1,983	1,801	1,284	2,329	2,426	2,183	2,532	2,609	2,662	2,000	3,678	3,781	2,135
		ชั่วโมงการทำงานเกิน	407	858	941	1,094	1,001	1,011	1,070	1,188	916	1,056	1,114	1,132	1,164	1,123	969	640	1,197	1,244	1,007

รายงานสถิติความเร็วเกินของรถตู้โดยสารประจำทาง หมวด 2 (บขส.)

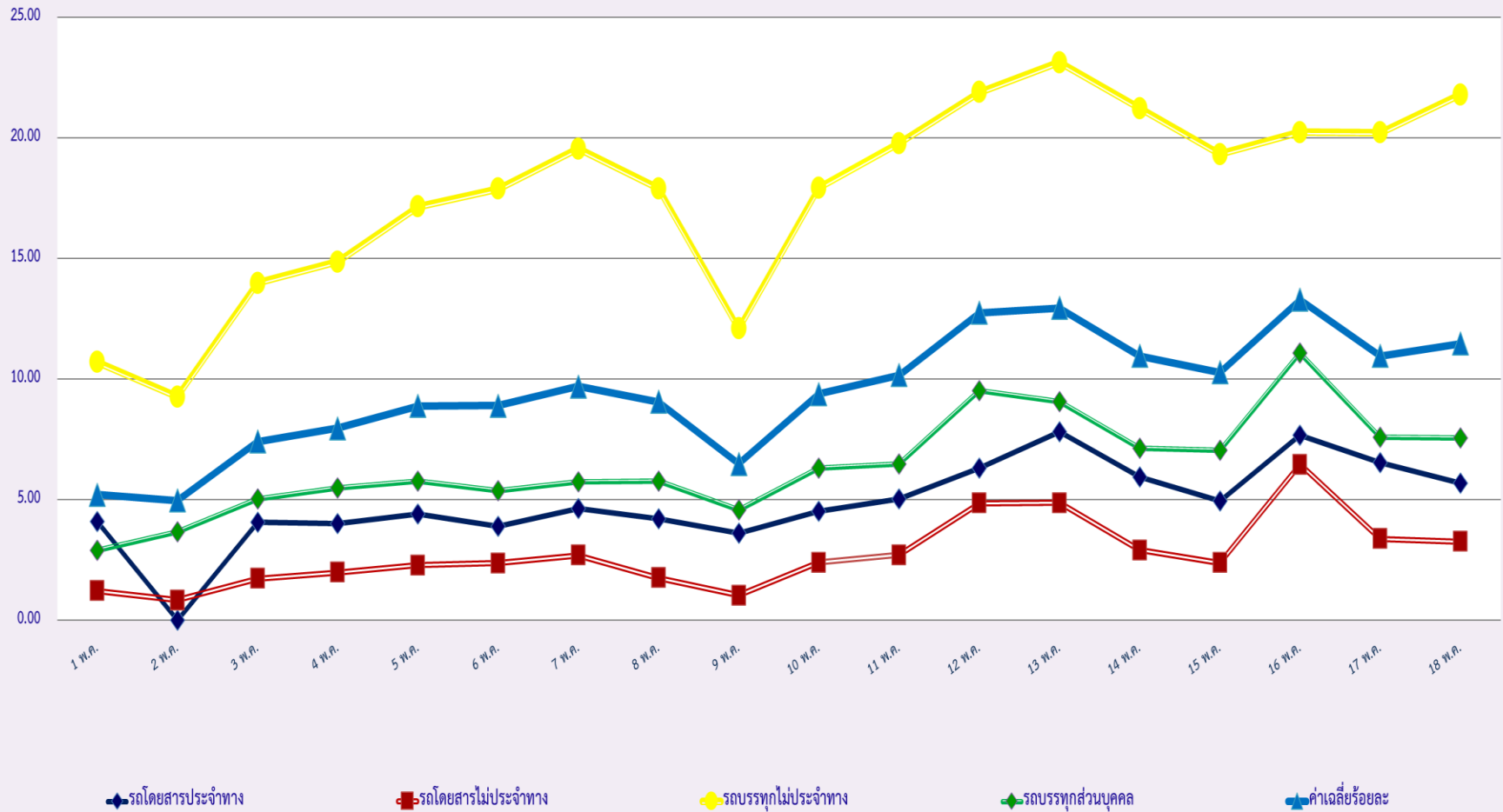
ประจำเดือน พฤษภาคม 2564

พื้นที่		วันที่																	
		1 พ.ค.	2 พ.ค.	3 พ.ค.	4 พ.ค.	5 พ.ค.	6 พ.ค.	7 พ.ค.	8 พ.ค.	9 พ.ค.	10 พ.ค.	11 พ.ค.	12 พ.ค.	13 พ.ค.	14 พ.ค.	15 พ.ค.	16 พ.ค.	17 พ.ค.	18 พ.ค.
กรุงเทพมหานคร	จำนวน(คัน)	7	5	5	3	3	1	2	2	7	6	2	0	4	4	5	2	4	1
	ร้อยละ	0.24	0.17	0.17	0.10	0.10	0.03	0.07	0.07	0.24	0.21	0.07	0.00	0.14	0.14	0.17	0.07	0.14	0.03
ทั่วประเทศ	จำนวน(คัน)	83	73	51	63	62	51	59	53	61	59	62	52	52	51	41	36	63	55
	ร้อยละ	2.86	2.51	1.76	2.17	2.14	1.76	2.03	1.83	2.10	2.04	2.14	1.80	1.80	1.76	1.42	1.24	2.18	1.90

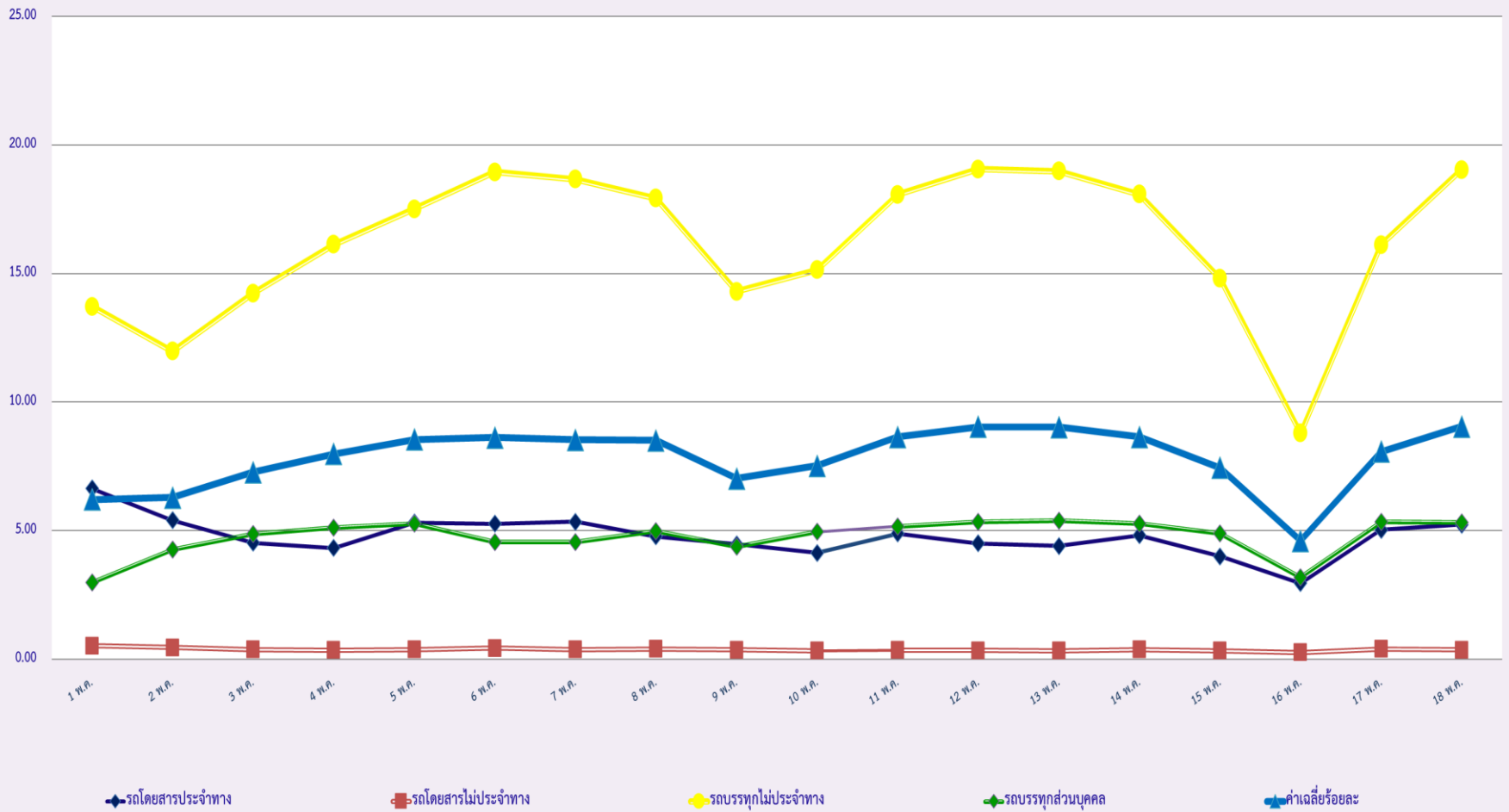
สถิติรถที่มีความเร็วเกินในรถแต่ละประเภท (ร้อยละ)



สถิติการไม่แสดงตนของพนักงานขับรถในรถแต่ละประเภท (ร้อยละ)



สถิติระยะเวลาการทำงานเกินของพนักงานขับรถในรถแต่ละประเภท (ร้อยละ)



สถิติรถตู้โดยสารประจำทาง หมวด 2 (บขส.) ที่มีความเร็วเกิน (ร้อยละ)

